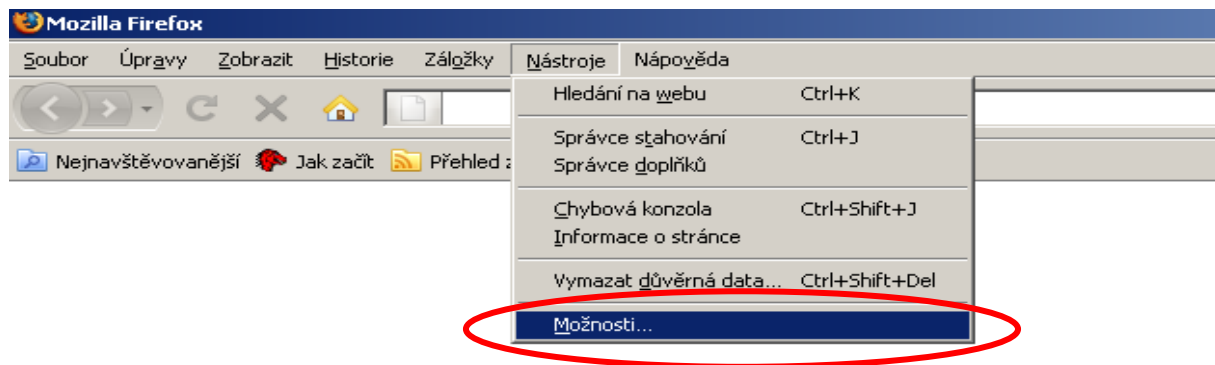


Instalace certifikátu v prohlížeči Mozilla Firefox (FF)

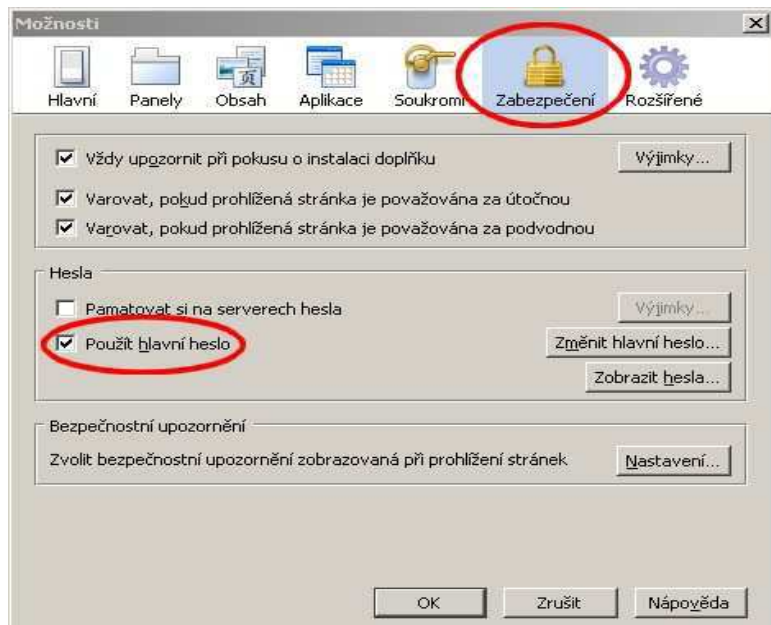
Vysoké zabezpečení

Pro zvýšení úrovně zabezpečení doporučujeme používat v FF tzv. **Hlavní heslo**, které se používá k ochraně citlivých dat a informací, mj. certifikátů a souvisejících tajných klíčů. V případě, že si vytvoříte Hlavní heslo, budete na něj dotázáni jednou během každé relace, pokud bude FF potřebovat pracovat s uloženými informacemi chráněnými tímto heslem - např. při přihlášení ke Službám přímého bankovníctví (další bezpečnostní prvek)!

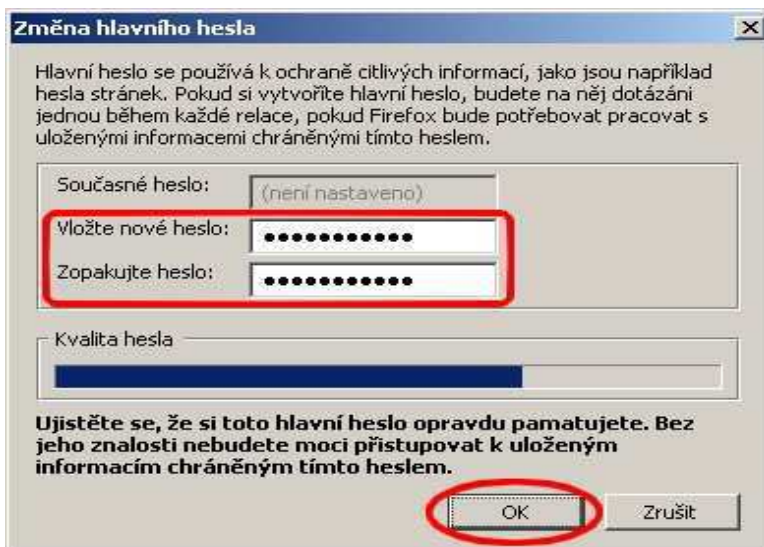
V prohlížeči FF klikněte v řádce nabídek na *Nástroje* a pak na *Možnosti...*



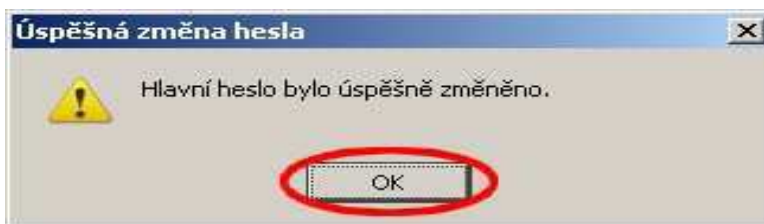
V okně Možnosti zvolte položku *Zabezpečení* a zatrhněte *Použít hlavní heslo*.



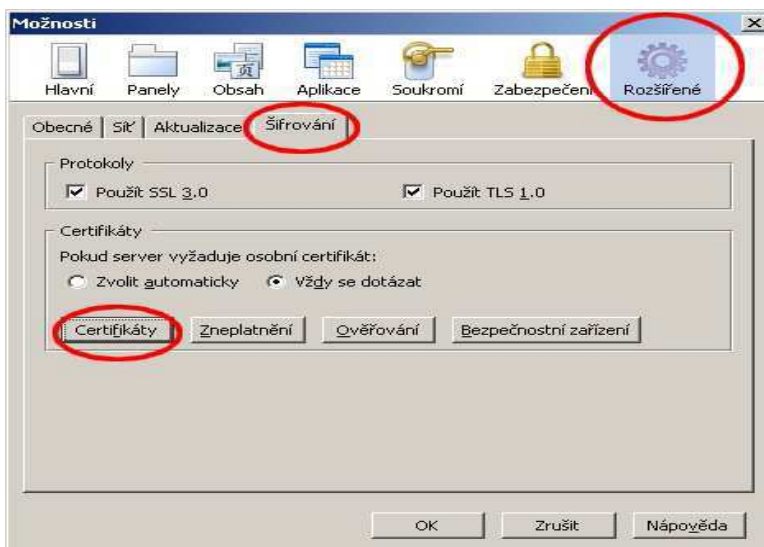
V okně *Změna hlavního hesla* zadejte **zvolené heslo**. Ujistěte se, že si hlavní heslo opravdu pamatujete. Bez jeho znalosti nebudete moci přistupovat k uloženým informacím chráněným tímto heslem.



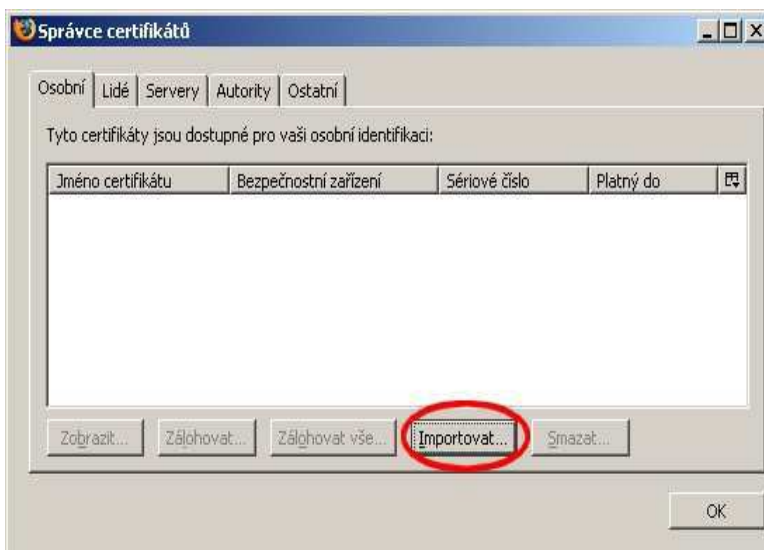
Potvrďte kliknutím na **OK**.



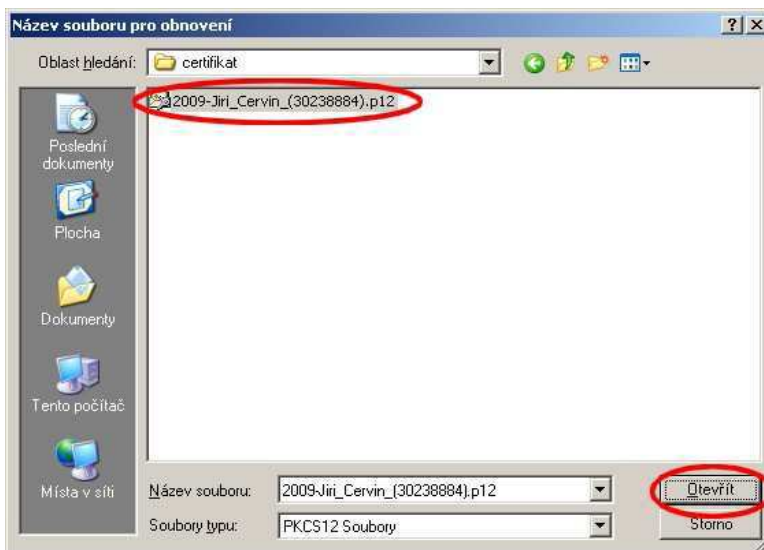
V menu *Nástroje* vyberte *Možnosti*, zvolte položku *Rozšířené*, záložku *Šifrování* a klikněte na tlačítko *Certifikáty*.



V okně Správce certifikátů a záložce *Osobní* je přehled všech nainstalovaných uživatelských certifikátů. Pro instalaci Vašeho certifikátu klikněte na *Importovat*.



Vyberte stažený certifikát a klikněte na *Otevřít*.



Do kolonky zadejte **Hlavní heslo**. Potvrďte *OK*.



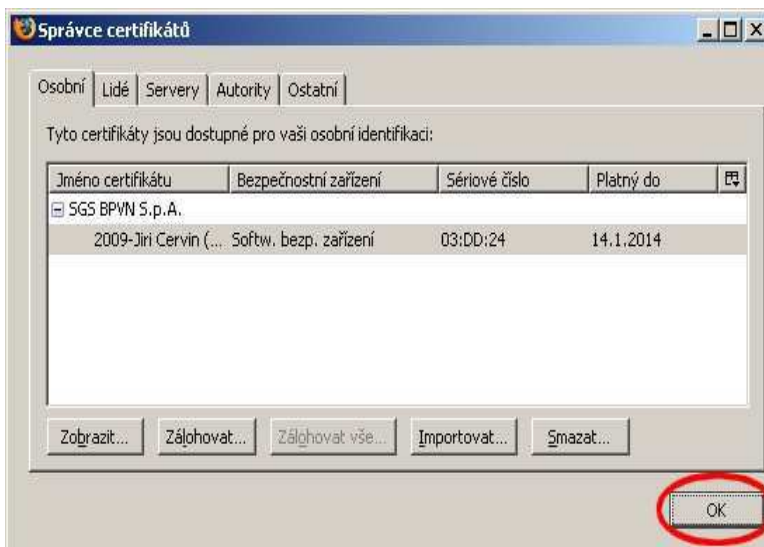
Do kolonky zadejte Heslo Osobního certifikátu. Potvrďte *OK*.



Úspěšný import potvrďte kliknutím na *OK*.



V okně Správce certifikátů a záložce *Osobní* se zobrazí Váš Osobní certifikát. Okno zavřete kliknutím na *OK*.



Nyní je Váš osobní certifikát úspěšně nainstalován.

V případě potřeby jsme Vám k dispozici na asistenční klientské lince **800 4444 77**.