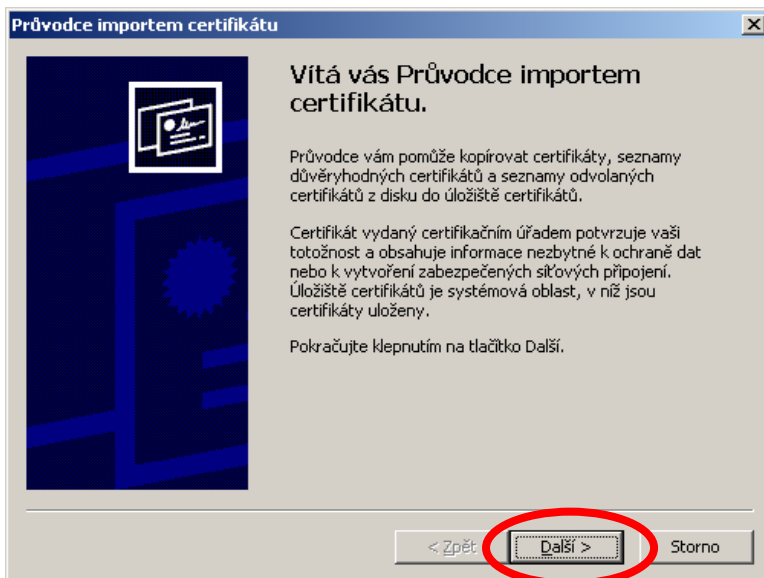
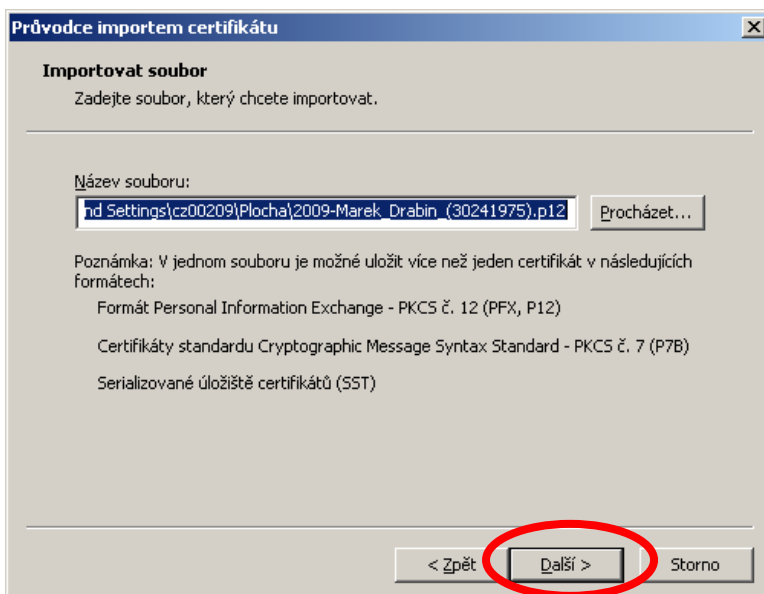


Instalace certifikátu v prohlížeči Internet Explorer (IE) Vysoké zabezpečení

Otevření staženého souboru spustí "Průvodce importem certifikátu". Klikněte na *Další*.



Klikněte na *Další*.



Do kolonky pro Heslo zadejte celé Heslo Osobního certifikátu.

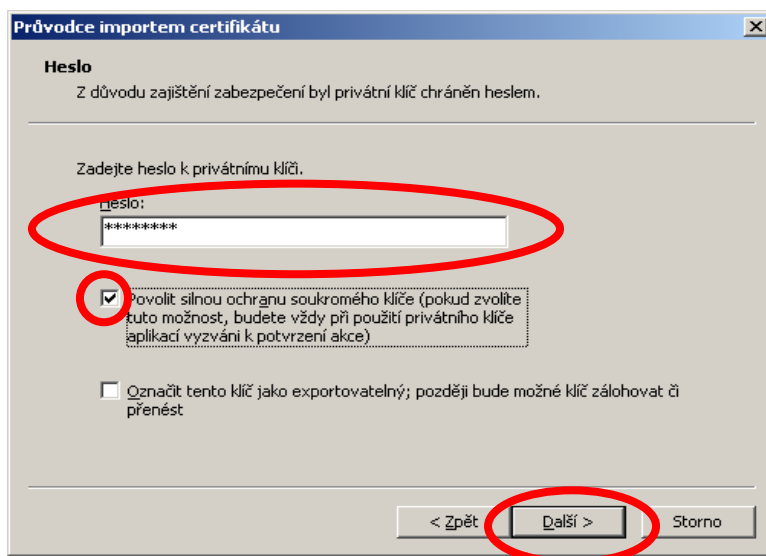
U dalších možností volby doporučujeme následující nastavení:

Označit volbu "Povolit silnou ochranu klíče" a **neoznačit** volbu "Označit tento klíč jako exportovatelný".

Pokud označíte volbu "Povolit silnou ochranu klíče", můžete v dalších krocích zvolit úroveň zabezpečení soukromého klíče, kde doporučujeme vybrat úroveň **Vysoká**. Při vysoké úrovni zabezpečení si zvolíte **svoje heslo**, které budete muset zadat vždy při použití tajného klíče, tedy při každém přihlášení ke Službám přímého bankovníctví (další bezpečnostní prvek).

Doporučujeme neoznačit volbu "Označit tento klíč jako exportovatelný", čímž zajistíte, že tajný klíč odpovídající instalovanému certifikátu nelze exportovat.

Klikněte na *Další*.



Průvodce importem certifikátu

Heslo

Z důvodu zajištění zabezpečení byl privátní klíč chráněn heslem.

Zadejte heslo k privátnímu klíči.

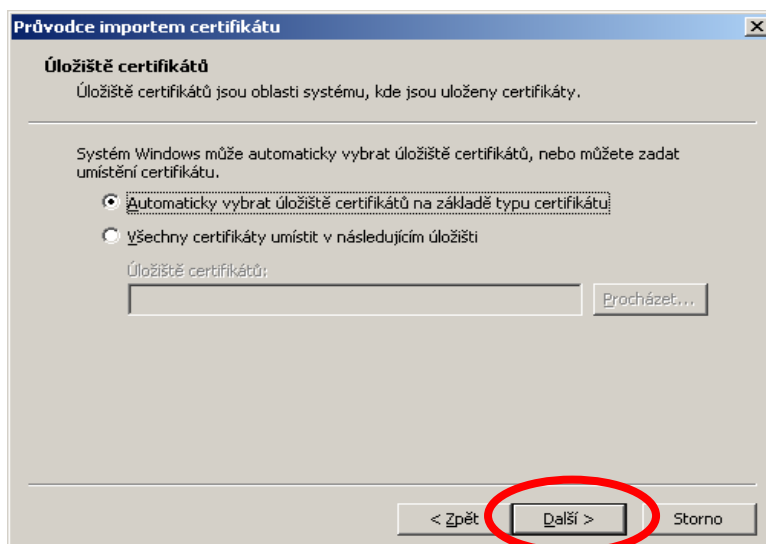
Heslo:

Povolit silnou ochranu soukromého klíče (pokud zvolíte tuto možnost, budete vždy při použití privátního klíče aplikací vyzváni k potvrzení akce)

Označit tento klíč jako exportovatelný; později bude možné klíč zálohovat či přenést

< Zpět **Další >** Storno

Klikněte na *Další*.



Průvodce importem certifikátu

Úložiště certifikátů

Úložiště certifikátů jsou oblasti systému, kde jsou uloženy certifikáty.

Systém Windows může automaticky vybrat úložiště certifikátů, nebo můžete zadat umístění certifikátu.

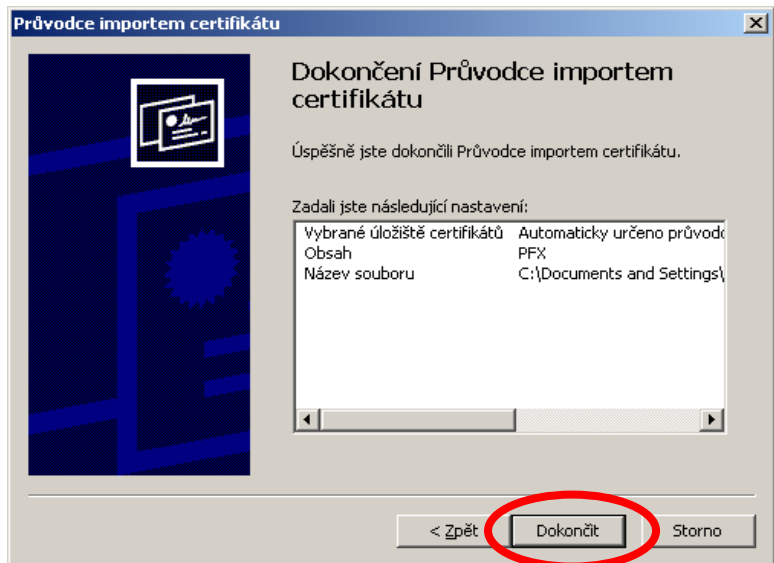
Automaticky vybrat úložiště certifikátů na základě typu certifikátu

Všechny certifikáty umístit v následujícím úložišti

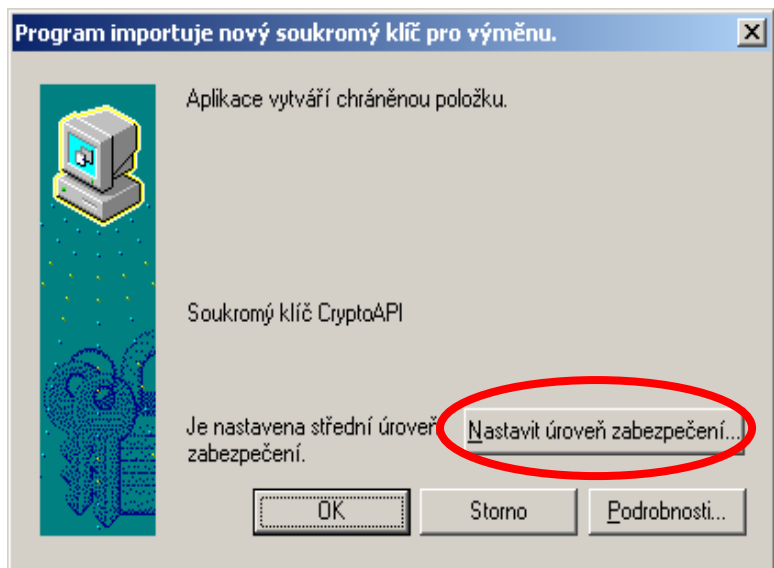
Úložiště certifikátů:
Procházet...

< Zpět **Další >** Storno

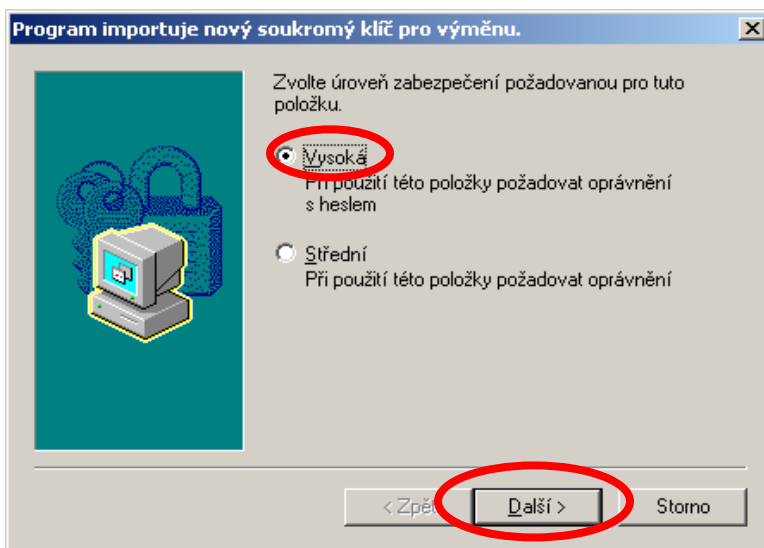
Klikněte na *Dokončit*.



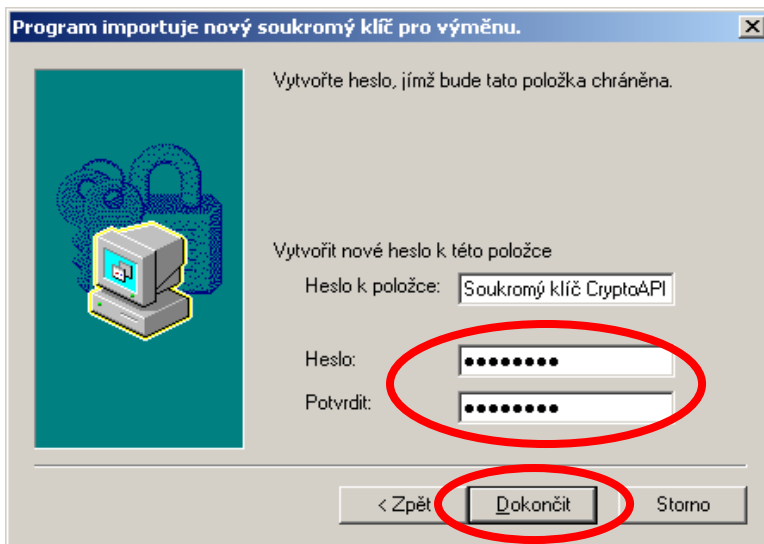
Klikněte na *Nastavit úroveň zabezpečení ...*



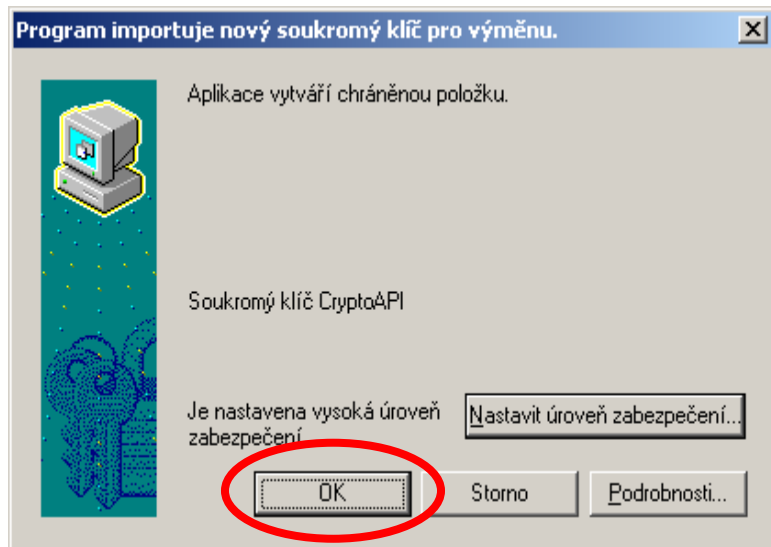
Doporučujeme vybrat úroveň **Vysoká**. Při vysoké úrovni zabezpečení si zvolíte **svoje heslo**, které budete muset zadat vždy při použití tajného klíče, tedy při každém přihlášení ke Službám přímého bankovníctví! Upozorňujeme, že pokud zapomenete toto heslo, budete muset Osobní certifikát instalovat znovu. Klikněte na *Další*.



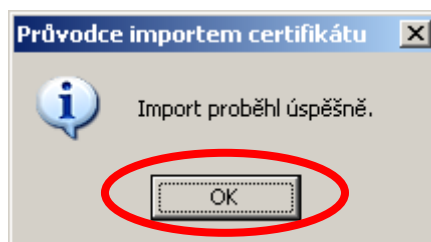
Zvolte si heslo, které bude vždy vyžadováno při použití tajného klíče, tedy při každém přihlášení ke Službám přímého bankovníctví. Ujistěte se, že si toto heslo opravdu pamatujete. Beze jeho znalosti nebudete moci ke Službám přímého bankovníctví přistupovat. Klikněte na *Dokončit*.



Nastavení úrovně zabezpečení potvrďte kliknutím na *OK*.



Úspěšný import potvrďte kliknutím na *OK*.



Nyní je Osobní certifikát úspěšně nainstalován.

V případě potřeby jsme Vám k dispozici na asistenční klientské lince **800 4444 77**.