

Informace o bance k 31. 3. 2008

(podle vyhlášky č. 123/2007 Sb.)

Zveřejněno dne 19. 5. 2008

Obsah:

1. Údaje o bance

Základní informace

Organizační struktura

Údaje o členech dozorčí rady, členech představenstva a o členech vrcholného vedení banky

2. Údaje o složení akcionářů banky

3. Údaje o struktuře konsolidačního celku

Informace o ovládajících osobách

4. Údaje o činnosti banky

Předmět podnikání zapsaný v obchodním rejstříku

Přehled činností skutečně vykonávaných

Přehled činností, jejichž vykonávání nebo poskytování bylo Českou národní bankou omezeno, nebo vyloučeno

5. Údaje o finanční situaci banky

Rozvaha

Výkaz zisku a ztrát

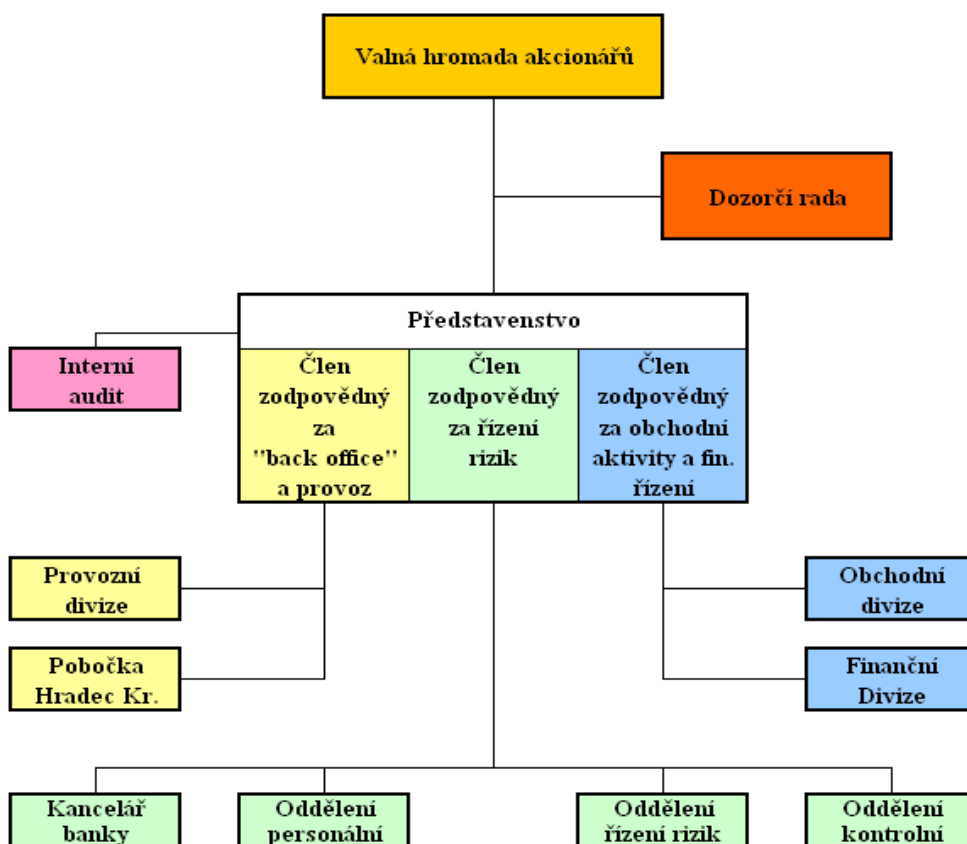
Pohledávky z finanční činnosti

Poměrové ukazatele

Kapitál a kapitálové požadavky

1. Údaje o bance

- a) **Obchodní firma:** Banco Popolare Česká republika, a.s.
Právní forma: akciová společnost
Sídlo banky: Praha 1, Palackého 740/1, PSČ 111 21
Identifikační číslo: 47116102
- b) **Datum zápisu do obchodního rejstříku:** 6. ledna 1993
Datum poslední změny zápisu : 13. února 2008
Účel poslední změny: změna ve složení představenstva
- c) **Výše zapsaného základního kapitálu:** 500 000 000 Kč
- d) **Výše splaceného základního kapitálu:** 500 000 000 Kč
- e) **Emitované akcie:** 500 kusů kmenových akcií v zaknihované podobě znějící na jméno o jmenovité hodnotě 1 000 000 Kč.
- f) Banka nemá v držení vlastní akcie.
- g) **Základní jmění** ve výši 500 000 000 Kč, schválené rozhodnutím valné hromady banky ze dne 9. 1. 1995, nebylo dále zvyšováno.
- h) **Organizační struktura banky**



Počet organizačních jednotek: 2

Počet zaměstnanců k 31. 3. 2008 (přepočtený stav): 44,09

i) Údaje o členech dozorčí rady, členech představenstva a údaje o členech vrcholného vedení banky

Dozorčí rada

Domenico De Angelis, předseda dozorčí rady

Den vzniku funkce: 14. května 2007

Den vzniku členství v dozorčí radě: 14. května 2007

Pan Domenico De Angelis je členem představenstva společnosti Novara Vita S.p.A., místopředsedou představenstva společnosti Aletti Gestille SGR S.p.A., členem představenstva společnosti Banca Aletti and C. S.p.A., členem představenstva společnosti SGS BP S.p.A., předsedou představenstva společnosti Auto Leasing ifn sa, členem představenstva společnosti Fondo Pensione Complementare per il Personale dell' ex Gruppo BPN, členem představenstva společnosti Banca Popolare di Lodi S.p.A., předsedou dozorčí rady společnosti Banco Popolare Croatia, předsedou dozorčí rady společnosti Banco Popolare Hungary Zrt.

Massimo Minolfi, člen dozorčí rady

Den vzniku členství v dozorčí radě: 14. května 2007

Pan Massimo Minolfi je členem představenstva společnosti Auto Trading Leasing ifn sa, předsedou představenstva společnosti Avvenire SIM S.p.A., předsedou představenstva společnosti Avvenire SGR S.p.A., členem představenstva společnosti Associazione Bancaria Italiana, členem představenstva společnosti Efibanca S.p.A, členem představenstva společnosti Causa di Risparmio di Lucca Pisa Livorno S.p.A, členem představenstva společnosti Bipielle Real estate S.p.A., předseda představenstva Banca Popolare di Lodi S.p.A., člen představenstva společnosti Banco Popolare S.C, místopředseda představenstva společnosti Banca Italease S.p.A., členem dozorčí rady společnosti Banco Popolare Croatia dd.

Lorenzo Chiappini

Den vzniku členství v dozorčí radě: 14. května 2007

Pan Lorenzo Chiappini je místopředsedou představenstva společnosti Auto Trading Leasing ifn sa, členem představenstva společnosti Banco Popolare Luxembourg sa, místopředsedou dozorčí rady společnosti Banco Popolare Croatia dd., místopředsedou dozorčí rady společnosti Banco Popolare Hungary Zrt.

Představenstvo banky:

Samuele Fraizzoli, člen představenstva

Den vzniku členství v představenstvu: 8. února 2008

Absolvent University of Pisa, 17 let praxe v bankovníctví

Sergio Resegotti, člen představenstva

Den vzniku členství v představenstvu: 14. listopadu 2007

Absolvent střední ekonomické školy, 27 let praxe v bankovníctví

Žádný z členů představenstva banky není členem orgánů jiných společností.

Vedoucí zaměstnanci banky:

Sergio Resegotti, generální ředitel od 14. listopadu 2007
Ing. Marcela Kvasničková, finanční ředitelka od 1. 5. 1997
Ing. Vladimír Stejskal, obchodní ředitel od 1. 9. 1997
Ing. Marek Hamáš, ředitel pobočky Hradec Králové

Žádný z vedoucích zaměstnanců banky není členem orgánů jiných společností.

Souhrnná výše úvěrů poskytnutých bankou členům

dozorčí rady: 0 Kč
představenstva: 0 Kč
vrcholného vedení banky: 0 Kč

Souhrnná výše záruk vydaných bankou za členy

dozorčí rady: 0 Kč
představenstva: 0 Kč
vrcholného vedení banky: 0 Kč

2. Údaje o složení akcionářů banky

Banco Popolare Società Cooperativa

Právní forma: právnická osoba
Sídlo: Verona, Piazza Nogara 2, Italská republika
Podíl na hlasovacích právech spojených s akciemi vydanými bankou - 100 %.

3. Struktura konsolidačního celku

a) ovládající osoba

Banco Popolare Società Cooperativa

Právní forma: právnická osoba
Sídlo: Verona, Piazza Nogara 2, Italská republika
Podíl na hlasovacích právech spojených s akciemi vydanými bankou - 100 %.

4. Informace o činnostech banky

a) předmět podnikání zapsaný v obchodním rejstříku:

- činnosti uvedené v zákoně o bankách v § 1 odst. 1 písm.

- a) přijímání vkladů od veřejnosti,
- b) poskytování úvěrů

a činnosti uvedené v zákoně o bankách v § 1 odst. 3 písm.

- a) investování do cenných papírů na vlastní účet,
- b) finanční pronájem (finanční leasing),
- c) platební styk a zúčtování,
- d) vydávání a správa platebních prostředků,
- e) poskytování záruk,
- f) otvírání akreditivů,

- g) obstarávání inkasa,
- h) poskytování investičních služeb zahrnující
 - doplňkovou investiční službu podle § 8 odst. 3. písm. d) zákona o cenných papírech, poradenská činnost týkající se struktury kapitálu, průmyslové strategie a s tím souvisejících otázek, jakož i poskytování porad a služeb týkajících se fúzí a koupí podniků,
- j) finanční makléřství,
- k) výkon funkce depozitáře,
- l) směnářenskou činnost (nákup devizových prostředků),
- m) poskytování bankovních informací,
- n) obchodování na vlastní účet nebo na účet klienta s devizovými hodnotami a se zlatem,
- o) pronájem bezpečnostních schránek,
- p) činnosti, které přímo souvisejí s činnostmi uvedenými v bankovní licenci IC Banky, a.s.

b) přehled činností skutečně vykonávaných

- činnosti uvedené v zákoně o bankách v § 1 odst. 1 písm.

- a) přijímání vkladů od veřejnosti,
- b) poskytování úvěrů

a činnosti uvedené v zákoně o bankách v § 1 odst. 3 písm.

- c) platební styk a zúčtování,
- d) vydávání a správa platebních prostředků,
- e) poskytování záruk,
- f) otvírání akreditivů,
- g) obstarávání inkasa,
- l) směnářenskou činnost (nákup devizových prostředků),
- m) poskytování bankovních informací,
- n) obchodování na vlastní účet nebo na účet klienta s devizovými hodnotami a se zlatem,
- p) činnosti, které přímo souvisejí s činnostmi uvedenými v bankovní licenci IC Banky, a.s.

c) Bance nebylo v průběhu její dosavadní činnosti omezeno, dočasně pozastaveno nebo zastaveno provádění činností, uvedených v povolení působit jako banka.

5. Údaje o finanční situaci banky

Struktura údajů o finanční situaci, kapitálu a kapitálových požadavcích banky
a) Struktura údajů o finanční situaci banky
1. Čtvrtletní rozvaha

v tis.Kč

30.9.2007
31.12.2007
31.3.2008

| Aktiva celkem | 964 057 | 1 025 018 | 1 484 375 |
|--|----------------|------------------|------------------|
| Pokladní hotovost a pohledávky vůči centrálním bankám | 22 703 | 21 202 | 31 074 |
| Pokladní hotovost | 19 367 | 20 078 | 22 677 |
| Pohledávky vůči centrálním bankám | 3 336 | 1 124 | 8 397 |
| Finanční aktiva k obchodování | 0 | 0 | 0 |
| Deriváty k obchodování s kladnou reálnou hodnotou | 0 | 0 | 0 |
| Kapitálové nástroje k obchodování | 0 | 0 | 0 |
| Dluhové cenné papíry k obchodování | 0 | 0 | 0 |
| Pohledávky k obchodování | 0 | 0 | 0 |
| Pohledávky k obchodování vůči úvěrovým institucím | 0 | 0 | 0 |
| Pohledávky k obchodování vůči j. osobám než úvěr. institucím | 0 | 0 | 0 |
| Ostatní pohledávky k obchod. sektorově nečleněné | 0 | 0 | 0 |
| Finanční aktiva v reálné hodnotě vykáz. do zisku nebo ztráty | 0 | 0 | 0 |
| Kapitálové nástroje v reálné hodnotě vykázané do Z/Z | 0 | 0 | 0 |
| Dluhové cenné papíry v reálné hodnotě vykázané do Z/Z | 0 | 0 | 0 |
| Pohledávky v reálné hodnotě vykázané do zisku nebo ztráty | 0 | 0 | 0 |
| Pohledávky v reálné hodnotě vykázané do Z/Z vůči úvěr. inst. | 0 | 0 | 0 |
| Pohledávky v RH vykázané do Z/Z vůči j.osobám než úvěr.inst. | 0 | 0 | 0 |
| Ostatní pohledávky v RH vykázané do Z/Z sektorově nečleněné | 0 | 0 | 0 |
| Realizovatelná finanční aktiva | 0 | 0 | 0 |
| Kapitálové nástroje realizovatelné | 0 | 0 | 0 |
| Dluhové cenné papíry realizovatelné | 0 | 0 | 0 |
| Pohledávky realizovatelné | 0 | 0 | 0 |
| Pohledávky realizovatelné vůči úvěrovým institucím | 0 | 0 | 0 |
| Pohledávky realizovatelné vůči j.osobám než úvěr.institucím | 0 | 0 | 0 |
| Ostatní pohledávky realizovatelné sektorově nečleněné | 0 | 0 | 0 |
| Úvěry a jiné pohledávky | 926 109 | 988 078 | 1 434 311 |
| Dluhové cenné papíry neobchodovatelné | 0 | 0 | 0 |
| Pohledávky | 926 109 | 988 078 | 1 434 311 |
| Pohledávky vůči úvěrovým institucím | 671 725 | 462 595 | 463 057 |
| Pohledávky vůči osobám jiným než úvěrovým institucím | 242 065 | 514 699 | 960 982 |
| Ostatní pohledávky sektorově nečleněné | 12 319 | 10 784 | 10 272 |
| Finanční investice držené do splatnosti | 0 | 0 | 0 |
| Dluhové cenné papíry držené do splatnosti | 0 | 0 | 0 |
| Pohledávky držené do splatnosti | 0 | 0 | 0 |
| Pohledávky držené do splatnosti vůči úvěrovým institucím | 0 | 0 | 0 |
| Pohledávky držené do splatnosti vůči j.osobám než úvěr.inst. | 0 | 0 | 0 |
| Ostatní pohledávky držené do splatnosti sektorově nečleněné | 0 | 0 | 0 |
| Zajišťovací deriváty s kladnou reálnou hodnotou | 0 | 0 | 0 |
| Zajišť. deriváty s kladnou RH - zajištění reálné hodnoty | 0 | 0 | 0 |
| Zajišť. deriváty s kladnou RH - zajištění peněžních toků | 0 | 0 | 0 |
| Zajišť.deriváty s kl.RH- zaj.čistých investic do zahr.jedn. | 0 | 0 | 0 |
| Zajišť.deriváty s kladnou RH-zajištění úrok.rizika - RH | 0 | 0 | 0 |
| Zajišť.deriváty s kladnou RH- zajištění úrok.rizika-pen.toky | 0 | 0 | 0 |
| Kladné změny reálné hodnoty portfolia zajišťovaných nástrojů | 0 | 0 | 0 |
| Hmotný majetek | 8 826 | 11 251 | 11 158 |
| Pozemky, budovy a zařízení | 8 826 | 11 251 | 11 158 |
| Investice do nemovitostí | 0 | 0 | 0 |
| Nehmotný majetek | 4 442 | 3 960 | 3 479 |
| Goodwill | 0 | 0 | 0 |
| Ostatní nehmotný majetek | 4 442 | 3 960 | 3 479 |
| Účasti v přidružených a ovládaných osobách a ve spol.podn. | 0 | 0 | 0 |
| Daňové pohledávky | 0 | 0 | 0 |
| Pohledávky ze splatné daně | 0 | 0 | 0 |
| Pohledávky z odložené daně | 0 | 0 | 0 |
| Ostatní aktiva | 1 977 | 527 | 4 353 |
| Neoběžná aktiva a vyřazované skupiny určené k prodeji | 0 | 0 | 0 |

| Závazky a vlastní kapitál celkem | 964 057 | 1 025 018 | 1 484 375 |
|--|----------------|------------------|------------------|
| Závazky celkem | 394 283 | 458 647 | 911 976 |
| Vklady, úvěry a ostatní finanční závazky vůči centr.bankám | 0 | 0 | 0 |
| Finanční závazky k obchodování | 0 | 0 | 0 |
| Deriváty k obchodování se zápornou reálnou hodnotou | 0 | 0 | 0 |
| Závazky z krátkých prodejů | 0 | 0 | 0 |
| Vklady, úvěry a ostatní finanční závazky k obchodování | 0 | 0 | 0 |
| Vklady, úvěry a ostatní fin.závazky k obch. vůči úvěr.inst. | 0 | 0 | 0 |
| Vklady, úvěry a ost.fin.závaz.k obch.vůči j.os.než úvěr.inst | 0 | 0 | 0 |
| Ostatní finanční závazky k obchodování sektorově nečleněné | 0 | 0 | 0 |
| Emitované dluhové CP určené k odkupu v krátkém období | 0 | 0 | 0 |
| Finanční závazky v reálné hodnotě vykázané do zisku/ztráty | 0 | 0 | 0 |
| Vklady,úvěry a ostatní finanční závazky v RH vykázané do Z/Z | 0 | 0 | 0 |
| Vklady,úvěry a ost.fin.závaz.v RH vyk.do Z/Z vůči úvěr.inst. | 0 | 0 | 0 |
| Vklady a ost.fin.záv.v RH vyk.do Z/Z vůči j.os.než úvěr.inst | 0 | 0 | 0 |
| Ostatní fin.závazky v RH hodnotě vykáz.do Z/Z sektor.nečlen. | 0 | 0 | 0 |
| Emitované dluhové CP v RH vykázané do zisku nebo ztráty | 0 | 0 | 0 |
| Podřízené závazky v RH vykázané do zisku nebo ztráty | 0 | 0 | 0 |
| Finanční závazky v naběhlé hodnotě | 378 630 | 455 235 | 905 472 |
| Vklady, úvěry a ostatní finanční závazky v naběhlé hodnotě | 378 630 | 455 235 | 905 472 |
| Vklady a ost.fin.závazky v naběhlé hodnotě vůči úvěr.inst. | 0 | 0 | 400 816 |
| Vklady a ost.fin.záv.v naběhlé hodn.vůči j.os.než úvěr.inst. | 368 086 | 442 702 | 497 229 |
| Ostatní finanční závazky v naběhlé hodnotě sektor.nečleněné | 10 544 | 12 533 | 7 427 |
| Emitované dluhové cenné papíry v naběhlé hodnotě | 0 | 0 | 0 |
| Podřízené závazky v naběhlé hodnotě | 0 | 0 | 0 |
| Finanční závazky spojené s převáděnými aktivy | 0 | 0 | 0 |
| Zajišťovací deriváty se zápornou reálnou hodnotou | 0 | 0 | 0 |
| Zajišť. deriváty se zápornou RH - zajištění reálné hodnoty | 0 | 0 | 0 |
| Zajišť. deriváty se zápornou RH - zajištění peněžních toků | 0 | 0 | 0 |
| Zajišť.deriváty s záp.RH- zaj.čistých investic do zahr.jedn. | 0 | 0 | 0 |
| Zajišť.deriváty se zápornou RH-zajištění úrok.rizika - RH | 0 | 0 | 0 |
| Zajišť.deriváty s záp.RH-zajištění úrok.rizika-peněžní toky | 0 | 0 | 0 |
| Záporné změny reál. hodnoty portfolia zajišťovaných nástrojů | 0 | 0 | 0 |
| Rezervy | 0 | 0 | 0 |
| Rezervy na restrukturalizace | 0 | 0 | 0 |
| Rezervy na daně a soudní spory | 0 | 0 | 0 |
| Rezervy na důchody a podobné závazky | 0 | 0 | 0 |
| Rezervy na podrozvahové položky | 0 | 0 | 0 |
| Rezervy na nevýhodné smlouvy | 0 | 0 | 0 |
| Ostatní rezervy | 0 | 0 | 0 |
| Daňové závazky | 399 | 638 | 638 |
| Závazky ze splatné daně | 0 | 0 | 0 |
| Závazky z odložené daně | 399 | 638 | 638 |
| Ostatní závazky | 15 254 | 2 774 | 5 866 |
| Závazky spojené s vyřazovanými skupinami určenými k prodeji | 0 | 0 | 0 |
| Vlastní kapitál celkem | 569 774 | 566 371 | 572 399 |
| Základní kapitál | 500 000 | 500 000 | 500 000 |
| Splacený základní kapitál | 500 000 | 500 000 | 500 000 |
| Nesplacený základní kapitál | 0 | 0 | 0 |
| Emisní ážio | 0 | 0 | 0 |
| Další vlastní kapitál | 0 | 0 | 0 |
| Kapitálová složka finančních nástrojů | 0 | 0 | 0 |
| Ostatní kapitálové nástroje | 0 | 0 | 0 |
| Fondy z přecenění a ostatní oceňovací rozdíly | 0 | 0 | 0 |
| Oceňovací rozdíly z hmotného majetku | 0 | 0 | 0 |
| Oceňovací rozdíly z nehmotného majetku | 0 | 0 | 0 |
| Zajištění čistých investic do zahraničních jednotek | 0 | 0 | 0 |
| Zajištění peněžních toků | 0 | 0 | 0 |
| Oceňovací rozdíly z realizovatelných finančních aktiv | 0 | 0 | 0 |
| Oceň.rozdíly z neoběž.aktiv a ukončov.čin.určených k prodeji | 0 | 0 | 0 |
| Ostatní oceňovací rozdíly | 0 | 0 | 0 |
| Rezervní fondy | 31 713 | 31 713 | 31 713 |
| Nerozdělený zisk (neuhrazená ztráta) z předchozích období | 40 566 | 40 566 | 34 658 |
| Vlastní akcie | 0 | 0 | 0 |
| Zisk (ztráta) za běžné účetní období | -2 505 | -5 908 | 6 028 |

2. Čtvrtletní výkaz zisku a ztráty

v tis.Kč

30.9.2007

31.12.2007

31.3.2008

| | | | |
|--|--------|--------|--------|
| Zisk z finanční a provozní činnosti | 27 565 | 39 392 | 16 205 |
| Úrokové výnosy | 28 841 | 40 691 | 16 109 |
| Úroky z pohledávek vůči centrálním bankám | 130 | 220 | 55 |
| Úroky z finančních aktiv k obchodování | 0 | 0 | 0 |
| Úroky z finančních aktiv v reálné hodnotě vykázanych do Z/Z | 0 | 0 | 0 |
| Úroky z realizovatelných finančních aktiv | 0 | 0 | 0 |
| Úroky z úvěrů a jiných pohledávek | 28 711 | 40 471 | 16 054 |
| Úroky z finančních investic drženyých do splatnosti | 0 | 0 | 0 |
| Zisk ze zajišťovacích úrokových derivátů | 0 | 0 | 0 |
| Úroky z ostatních aktiv | 0 | 0 | 0 |
| Úrokové náklady | -3 695 | -5 771 | -3 242 |
| Úroky na vklady, úvěry a ost.fin.závazky vůči centr.bankám | 0 | 0 | 0 |
| Úroky na finanční závazky k obchodování | 0 | 0 | 0 |
| Úroky na finanční závazky v reálné hodnotě vykázané do Z/Z | 0 | 0 | 0 |
| Úroky na finanční závazky v naběhlé hodnotě | -3 695 | -5 771 | -3 242 |
| Ztráta ze zajišťovacích úrokových derivátů | 0 | 0 | 0 |
| Úroky na ostatní závazky | 0 | 0 | 0 |
| Náklady na základní kapitál splatný na požádání | 0 | 0 | 0 |
| Výnosy z dividend | 0 | 0 | 0 |
| Výnosy z dividend z finančních aktiv k obchodování | 0 | 0 | 0 |
| Výnosy z dividend z finanč.aktiv v RH vykázanych do Z/Z | 0 | 0 | 0 |
| Výnosy z dividend z realizovatelných finančních aktiv | 0 | 0 | 0 |
| Výnosy z dividend od přidružených a ovládaných osob | 0 | 0 | 0 |
| Výnosy z poplatků a provizí | 1 171 | 2 930 | 1 767 |
| Poplatky a provize z operací s finan.nástroji pro zákaznky | 0 | 0 | 0 |
| Poplatky a provize z obstarání emisí | 0 | 0 | 0 |
| Poplatky a provize z obstarání finančních nástrojů | 0 | 0 | 0 |
| Poplatky a provize za poradenskou činnost | 0 | 0 | 0 |
| Poplatky a provize z clearingů a vypořádání | 0 | 0 | 0 |
| Poplatky a provize za obhospodařování hodnot | 0 | 0 | 0 |
| Poplatky a provize za správu, úschovu a uložení hodnot | 0 | 0 | 0 |
| Poplatky a provize z příslibů a záruk | 211 | 1 609 | 1 439 |
| Poplatky a provize z platebního styku | 536 | 724 | 208 |
| Poplatky a provize ze strukturovaného financování | 0 | 0 | 0 |
| Poplatky a provize ze sekuritizace | 0 | 0 | 0 |
| Poplatky a provize z ostatních služeb | 424 | 597 | 120 |
| Náklady na poplatky a provize | -152 | -192 | -294 |
| Poplatky a provize na operace s finančními nástroji | 0 | 0 | 0 |
| Poplatky a provize na obhospodařování hodnot | 0 | 0 | 0 |
| Poplatky a provize na správu, úschovu a uložení hodnot | 0 | 0 | 0 |
| Poplatky a provize na clearing a vypořádání | 0 | -18 | -2 |
| Poplatky a provize na sekuritizaci | 0 | 0 | 0 |
| Poplatky a provize na ostatní služby | -139 | -174 | -292 |
| Realizované Z/Z z finan.aktiv a závazků nevykáz. v RH do Z/Z | 0 | 0 | 0 |
| Zisk (ztráta) z realizovatelných finančních aktiv | 0 | 0 | 0 |
| Zisk (ztráta) z úvěrů a jiných pohledávek | 0 | 0 | 0 |
| Zisk (ztráta) z finančních investic drženyých do splatnosti | 0 | 0 | 0 |
| Zisk (ztráta) z finančních závazků v naběhlé hodnotě | 0 | 0 | 0 |
| Zisk (ztráta) z ostatních závazků | 0 | 0 | 0 |
| Zisk (ztráta) z finančních aktiv a závazků k obchodování | 0 | 0 | 0 |
| Zisk (ztráta) z kapitálových nástrojů a akciových derivátů | 0 | 0 | 0 |
| Zisk (ztráta) z úrokových nástrojů (včetně úrok. derivátů) | 0 | 0 | 0 |
| Zisk (ztráta) z měnových nástrojů (včetně měn. derivátů) | 0 | 0 | 0 |
| Zisk (ztráta) z úvěrových nástrojů (včetně úvěr. derivátů) | 0 | 0 | 0 |
| Zisk (ztráta) z komodit a komoditních derivátů | 0 | 0 | 0 |
| Zisk (ztráta) z ostatních nástrojů včetně hybridních | 0 | 0 | 0 |
| Zisk (ztráta) z finan. aktiv a závazků v RH vykázané do Z/Z | 0 | 0 | 0 |
| Zisk (ztráta) ze zajišťovacího účetnictví | 0 | 0 | 0 |

| | | | |
|--|---------|---------|--------|
| Kurzové rozdíly | 1 380 | 2 174 | 2 284 |
| Zisk (ztráta) z odúčtování aktiv j. než držených k prodeji | 0 | 0 | 0 |
| Ostatní provozní výnosy | 476 | 479 | 2 |
| Ostatní provozní náklady | -456 | -919 | -421 |
| Správní náklady | -27 698 | -41 788 | -9 203 |
| Náklady na zaměstnance | -14 805 | -22 592 | -4 428 |
| Mzdy a platy | -10 828 | -16 466 | -3 207 |
| Sociální a zdravotní pojištění | -3 790 | -5 763 | -1 131 |
| Penzijní a podobné výdaje | 0 | 0 | 0 |
| Náklady na dočasné zaměstnance | -12 | -19 | -8 |
| Odměny - vlastní kapitálové nástroje | 0 | 0 | 0 |
| Ostatní náklady na zaměstnance | -175 | -344 | -82 |
| Ostatní správní náklady | -12 893 | -19 196 | -4 775 |
| Náklady na reklamu | 0 | -621 | -93 |
| Náklady na poradenství | 0 | 0 | 0 |
| Náklady na informační technologie | 0 | 0 | 0 |
| Náklady na outsourcing | -481 | -725 | -121 |
| Nájemné | -4 606 | -6 166 | -1 133 |
| Jiné správní náklady | -7 806 | -11 684 | -3 428 |
| Odpisy | -2 385 | -3 325 | -980 |
| Odpisy pozemků, budov a zařízení | -932 | -1 390 | -473 |
| Odpisy investic do nemovitostí | 0 | 0 | 0 |
| Odpisy nehmotného majetku | -1 453 | -1 935 | -507 |
| Tvorba rezerv | 0 | 0 | 0 |
| Ztráty ze znehodnocení | 12 | 11 | 7 |
| Ztráty ze znehodnocení finan.aktiv nevykázaných v RH do Z/Z | 12 | 11 | 7 |
| Ztráty ze znehodnocení finančních aktiv v pořizovací ceně | 0 | 0 | 0 |
| Ztráty ze znehodnocení realizovatelných finančních aktiv | 0 | 0 | 0 |
| Ztráty ze znehodnocení úvěrů a jiných pohledávek | 12 | 11 | 7 |
| Ztráty ze znehodnocení finan.investic držených do splatnosti | 0 | 0 | 0 |
| Ztráty ze znehodnocení nefinančních aktiv | 0 | 0 | 0 |
| Ztráty ze znehodnocení pozemků, budov a zařízení | 0 | 0 | 0 |
| Ztráty ze znehodnocení z investic do nemovitostí | 0 | 0 | 0 |
| Ztráty ze znehodnocení goodwillu | 0 | 0 | 0 |
| Ztráty ze znehodnocení nehmotného majetku | 0 | 0 | 0 |
| Ztráty ze znehodnocení účastí v přídr.a ovlád.os.a sp.podn. | 0 | 0 | 0 |
| Ztráty ze znehodnocení ostatních nefinančních aktiv | 0 | 0 | 0 |
| Negativní goodwill bezprostředně zahrnutý do výkazu Z/Z | 0 | 0 | 0 |
| Podíl na Z/Z přídr. a ovládaných osob a společných podniků | 0 | 0 | 0 |
| Zisk nebo ztráta z neoběžných aktiv a vyřazovaných skupin | 1 | 41 | 0 |
| Zisk nebo ztráta z pokračujících činností před zdaněním | -2 505 | -5 669 | 6 028 |
| Náklady na daň z příjmů | 0 | -239 | 0 |
| Zisk nebo ztráta z pokračujících činností po zdanění | -2 505 | -5 908 | 6 028 |
| Zisk nebo ztráta z ukončované činnosti po zdanění | 0 | 0 | 0 |
| Zisk nebo ztráta po zdanění | -2 505 | -5 908 | 6 028 |

3. Informace o pohledávkách z finančních činností bez selhání a se selháním (v tis. Kč)
30.9.2007

| | Hodnota před znehodnocením | Účetní hodnota (netto) | Hodnota před znehodnocením | Účetní hodnota | Opravné položky k jednotlivým pohledávkám |
|--|----------------------------|------------------------|----------------------------|----------------|---|
| Složky znehodnocení /ocenění aktiv | | | | | |
| Pohledávky z finančních činností celkem | 937 906 | 913 790 | 937 906 | 913 790 | 24 116 |
| Pohledávky za úvěrovými institucemi | 671 725 | 671 725 | 671 725 | 671 725 | 0 |
| Pohledávky za úvěrovými institucemi bez selhání | 671 725 | 671 725 | 671 725 | 671 725 | 0 |
| Standardní pohledávky za úvěrovými institucemi | 671 725 | 671 725 | 671 725 | 671 725 | 0 |
| Sledované pohledávky za úvěrovými institucemi | | | 0 | 0 | 0 |
| Pohledávky za úvěrovými institucemi se selháním | | | 0 | 0 | 0 |
| Nestandardní pohledávky za úvěrovými institucemi | | | 0 | 0 | 0 |
| Pochybné pohledávky za úvěrovými institucemi | | | 0 | 0 | 0 |
| Zrátové pohledávky za úvěrovými institucemi | | | 0 | 0 | 0 |
| Pohledávky za jinými osobami než úvěr.institucemi | 266 181 | 242 065 | 266 181 | 242 065 | 24 116 |
| Pohledávky za j. osobami než úvěr.institucemi bez selhání | 242 065 | 242 065 | 242 065 | 242 065 | 0 |
| Standardní pohledávky za jinými osobami než úvěr.institucemi | 237 038 | 237 038 | 237 038 | 237 038 | 0 |
| Sledované pohledávky za jin. osobami než úvěr.institucemi | 5 027 | 5 027 | 5 027 | 5 027 | 0 |
| Pohledávky za jin. osobami než úvěr.institucemi se selháním | 24 116 | | 24 116 | 0 | 24 116 |
| Nestandardní pohledávky za jin. osobami než úvěr.institucemi | | | 0 | 0 | 0 |
| Pochybné pohledávky za jinými osobami než úvěr.institucemi | | | 0 | 0 | 0 |
| Zrátové pohledávky za jinými osobami než úvěr.institucemi | 24 116 | | 24 116 | 0 | 24 116 |

31.12.2007

| | Hodnota před znehodnocením | Účetní hodnota (netto) | Hodnota před znehodnocením | Účetní hodnota | Opravné položky k jednotlivým pohledávkám |
|--|----------------------------|------------------------|----------------------------|----------------|---|
| Složky znehodnocení /ocenění aktiv | | | | | |
| Pohledávky z finančních činností celkem | 937 906 | 913 790 | 1 001 414 | 977 294 | 24 120 |
| Pohledávky za úvěrovými institucemi | 671 725 | 671 725 | 462 595 | 462 595 | 0 |
| Pohledávky za úvěrovými institucemi bez selhání | 671 725 | 671 725 | 462 595 | 462 595 | 0 |
| Standardní pohledávky za úvěrovými institucemi | 671 725 | 671 725 | 462 595 | 462 595 | 0 |
| Sledované pohledávky za úvěrovými institucemi | | | 0 | 0 | 0 |
| Pohledávky za úvěrovými institucemi se selháním | | | 0 | 0 | 0 |
| Nestandardní pohledávky za úvěrovými institucemi | | | 0 | 0 | 0 |
| Pochybné pohledávky za úvěrovými institucemi | | | 0 | 0 | 0 |
| Zrátové pohledávky za úvěrovými institucemi | | | 0 | 0 | 0 |
| Pohledávky za jinými osobami než úvěr.institucemi | 266 181 | 242 065 | 538 819 | 514 699 | 24 120 |
| Pohledávky za j. osobami než úvěr.institucemi bez selhání | 242 065 | 242 065 | 514 699 | 514 699 | 0 |
| Standardní pohledávky za jinými osobami než úvěr.institucemi | 237 038 | 237 038 | 509 696 | 509 696 | 0 |
| Sledované pohledávky za jin. osobami než úvěr.institucemi | 5 027 | 5 027 | 5 003 | 5 003 | 0 |
| Pohledávky za jin. osobami než úvěr.institucemi se selháním | 24 116 | | 24 120 | 0 | 24 120 |
| Nestandardní pohledávky za jin. osobami než úvěr.institucemi | | | 0 | 0 | 0 |
| Pochybné pohledávky za jinými osobami než úvěr.institucemi | | | 0 | 0 | 0 |
| Zrátové pohledávky za jinými osobami než úvěr.institucemi | 24 116 | | 24 120 | 0 | 24 120 |

31.3.2008

| | Hodnota před znehodnocením | Účetní hodnota (netto) | Hodnota před znehodnocením | Účetní hodnota | Opravné položky k jednotlivým pohledávkám |
|--|----------------------------|------------------------|----------------------------|----------------|---|
| Složky znehodnocení /ocenění aktiv | | | | | |
| Pohledávky z finančních činností celkem | 937 906 | 913 790 | 1 448 164 | 1 424 039 | 24 125 |
| Pohledávky za úvěrovými institucemi | 671 725 | 671 725 | 463 057 | 463 057 | 0 |
| Pohledávky za úvěrovými institucemi bez selhání | 671 725 | 671 725 | 463 057 | 463 057 | 0 |
| Standardní pohledávky za úvěrovými institucemi | 671 725 | 671 725 | 463 057 | 463 057 | 0 |
| Sledované pohledávky za úvěrovými institucemi | | | 0 | 0 | 0 |
| Pohledávky za úvěrovými institucemi se selháním | | | 0 | 0 | 0 |
| Nestandardní pohledávky za úvěrovými institucemi | | | 0 | 0 | 0 |
| Pochybné pohledávky za úvěrovými institucemi | | | 0 | 0 | 0 |
| Zrátové pohledávky za úvěrovými institucemi | | | 0 | 0 | 0 |
| Pohledávky za jinými osobami než úvěr.institucemi | 266 181 | 242 065 | 985 107 | 960 982 | 24 125 |
| Pohledávky za j. osobami než úvěr.institucemi bez selhání | 242 065 | 242 065 | 960 979 | 960 979 | 0 |
| Standardní pohledávky za jinými osobami než úvěr.institucemi | 237 038 | 237 038 | 955 980 | 955 980 | 0 |
| Sledované pohledávky za jin. osobami než úvěr.institucemi | 5 027 | 5 027 | 4 999 | 4 999 | 0 |
| Pohledávky za jin. osobami než úvěr.institucemi se selháním | 24 116 | | 24 128 | 3 | 24 125 |
| Nestandardní pohledávky za jin. osobami než úvěr.institucemi | | | 0 | 0 | 0 |
| Pochybné pohledávky za jinými osobami než úvěr.institucemi | | | 0 | 0 | 0 |

4. Informace o pohledávkách bez znehodnocení a se znehodnocením

30.9.2007

| | Hodnota před znehodnocením | | Opravné položky | Kumulovaná ztráta z ocenění reálnou hodnotou | Účetní hodnota (netto) | |
|-----------------------------|--|---------------------------------------|-----------------|--|--|---------------------------------------|
| | Pohledávky oceňované naběhlou hodnotou | Pohledávky oceňované reálnou hodnotou | | | Pohledávky oceňované naběhlou hodnotou | Pohledávky oceňované reálnou hodnotou |
| Pohledávky bez znehodnocení | 929 445 | 0 | x | x | 929 445 | 0 |
| Pohledávky se znehodnocením | 24 116 | 0 | 24 116 | 0 | 0 | 0 |

31.12.2007

| | Hodnota před znehodnocením | | Opravné položky | Kumulovaná ztráta z ocenění reálnou hodnotou | Účetní hodnota (netto) | |
|-----------------------------|--|---------------------------------------|-----------------|--|--|---------------------------------------|
| | Pohledávky oceňované naběhlou hodnotou | Pohledávky oceňované reálnou hodnotou | | | Pohledávky oceňované naběhlou hodnotou | Pohledávky oceňované reálnou hodnotou |
| Pohledávky bez znehodnocení | 989 202 | 0 | x | x | 989 202 | 0 |
| Pohledávky se znehodnocením | 24 120 | 0 | 24 120 | 0 | 0 | 0 |

31.3.2008

| | Hodnota před znehodnocením | | Opravné položky | Kumulovaná ztráta z ocenění reálnou hodnotou | Účetní hodnota (netto) | |
|-----------------------------|--|---------------------------------------|-----------------|--|--|---------------------------------------|
| | Pohledávky oceňované naběhlou hodnotou | Pohledávky oceňované reálnou hodnotou | | | Pohledávky oceňované naběhlou hodnotou | Pohledávky oceňované reálnou hodnotou |
| Pohledávky bez znehodnocení | 1 442 705 | 0 | x | x | 1 442 705 | 0 |
| Pohledávky se znehodnocením | 24 128 | 0 | 24 125 | 0 | 3 | 0 |

7. Poměrové ukazatele

| | 30.9.2007 | 31.12.2007 | 31.3.2008 |
|--|-----------|------------|-----------|
| Kapitálová přiměřenost | 136,90% | 84,55% | 56,07% |
| Rentabilita průměrných aktiv (ROAA) | -0,35% | -0,60% | 1,93% |
| Rentabilita průměrného kapitálu tier 1 (ROAE) | -0,59% | -1,05% | 4,29% |
| Aktiva na jednoho zaměstnance | 26 779 | 28 473 | 33 736 |
| Správní náklady na jednoho zaměstnance | 1 026 | 1 161 | 837 |
| Zisk nebo ztráta po zdanění na jednoho zaměstnance | -93 | -164 | 548 |

b) Údaje o kapitálu

| v tis.Kč | 30.9.2007 | 31.12.2007 | 31.3.2008 |
|--|-----------|------------|-----------|
| Původní kapitál (Tier 1) | 565 332 | 562 411 | 562 892 |
| Dodatkový kapitál (Tier 2) | 0 | 0 | 0 |
| Odečitatelné položky od původního a dodatkového kapitálu (Tier1+Tier2) | 0 | 0 | 0 |
| Kapitál na krytí tržního rizika (Tier 3) | 0 | 0 | 0 |

c) Údaje o kapitálových požadavcích

| v tis.Kč. | 30.9.2007 | 31.12.2007 | 31.3.2008 |
|--|-----------|------------|-----------|
| Kapitálové požadavky celkem | 33 037 | 53 215 | |
| Kapitálový požadavek k úvěrovému riziku podle BASEL 1 | 32 968 | 52 980 | |
| Kapitálový požadavek k měnovému riziku | 69 | 235 | |
| Kapitálové požadavky celkem | | | 80 318 |
| Kapitálový požadavek k úvěrovému riziku celkem | | | 73 994 |
| Kapitálový požadavek k úvěrovému riziku při STA celkem | | | 73 994 |
| Kapitálový požadavek při STA k expozicím vůči institucím | | | 16 287 |
| Kapitálový požadavek při STA k podnikovým expozicím | | | 34 094 |
| Kapitálový požadavek při STA k retailovým expozicím | | | 12 767 |
| Kapitálový požadavek při STA k expozicím zajištěným nemovitostmi | | | 11 |
| Kapitálový požadavek při STA ke krátkodobým expoz. vůči inst.a podn.exp. | | | 8 494 |
| Kapitálový požadavek při STA k ostatním expozicím | | | 2 341 |
| Kapitálový požadavek k operačnímu riziku celkem | | | 6 324 |
| Kapitálový požadavek k operačnímu riziku při BIA | | | 6 324 |